

Stavba:

**Mokřad Mok1, záchytný průleh PR1a, PR1b, svodný příkop SP1,
SP2 včetně interakčního prvku IP1**

DSP + DPS

B1: Inženýrsko - geologický průzkum

V rámci zpracování Plánu společných zařízení KoPÚ v k.ú. Šarovy byl pro navržená opatření proveden Inženýrsko - geologický průzkum – květen 2020, zpracovatel AGROPROJEKT PSO s.r.o. Brno.

Cílem průzkumných prací bylo zhodnocení geologických a hydrogeologických poměrů na vybraných lokalitách katastrálního území Šarovy.

Rozsah průzkumných prací:

- 38 x vrtaná sonda pro polní cesty a vodohospodářská a protierozní opatření do hloubky 1,5 – 3,0 m p.t.
- Detekce hladiny podzemní vody (naražená x ustálená)
- Odběr vzorků zemin a podzemní vody (v případě zastižení hladiny p.v.)
- Laboratorní rozbor zemin (zrnitost zemin dle ČSN EN ISO 17892-4, vlhkost dle ČSN EN ISO 17892-2, konzistenční meze dle ČSN EN ISO 17892-12)
- Klasifikace nalezených zemin (klasifikace zemin dle ČSN EN ISO 14688, ČSN EN ISO 14689, ČSN 73 6133, ČSN P 73 1005)
- Stanovení srovnávací objemové hmotnosti a vlhkosti (Proctor standard)
- Laboratorní rozbor podzemní vody dle ČSN EN 206-1
- Vyhodnocení výsledků formou závěrečné zprávy

Při návrhu opatření PD " Mokřad Mok1, záchytný průleh PR1a, PR1b, svodný příkop SP1, SP2 včetně interakčního prvku IP1" vycházel projektant z tohoto průzkumu a převzal jeho závěry.

Do PD byly **převzaty a zapracovány** sondy:

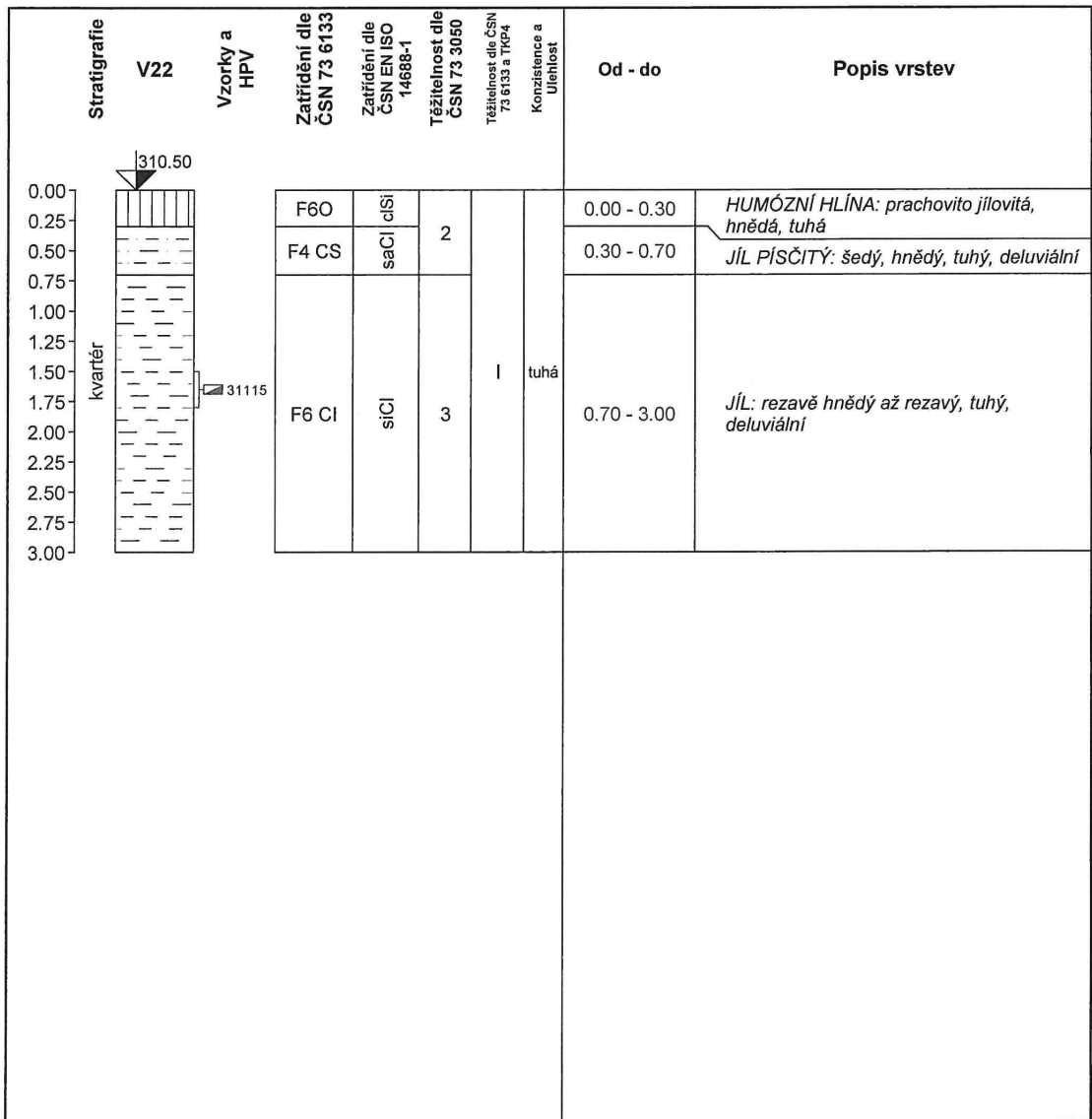
SO 01 Záchytný průleh PR1a	V22
SO 02 Svodný příkop SP1	V28
SO 03 Záchytný průleh PR1b	V29, V33
SO 04 Svodný příkop SP2	V32
SO 05 Mokřad Mok1	V23, V24

převzaté sondy - SEZNAM SOUŘADNIC:

Souřadnicový systém	S-JTSK
Výškový systém	Bpv

Sonda	Y	X
V22	527067.61	1173009.50
V23	527058.55	1172859.42
V24	527116.89	1172833.93
V28	526951.59	1172831.47
V29	526886.59	1172652.45
V32	526920.43	1172437.31
V33	526744.41	1172317.29

HIG <small>GEOLOGICKÁ SLUŽBA</small>		HIG geologická služba, spol. s r.o. Hlinky 142c 603 00 Brno		Geologická dokumentace vrtu		V22
Projekt: Zpracování geotechnického průzkumu v k.ú. Šarovy		Číslo projektu: 101-3114-20		Příloha č.: 5.22		
Dokumentoval: Mgr. Aleš Grünwald		Vyhodnotil: Mgr. Aleš Grünwald		Zpracoval: Mgr. Aleš Grünwald		
Vrtmistr: Lukáš Nesnídal		Celková hloubka: 3.00 m		Souřadnice Y: 527067.61		
Vrtná souprava: HT1400		Hladina podzemní vody:		Souřadnice X: 1173009.50		
Datum zač.: 13.4.2020		HPV naražená:		Souřadnice Z: 310.50 m		
Datum kon.: 17.4.2020		HPV ustálená:		Souřadný systém: S-JTSK/BaII po vyrovnání		
Hloubka od	Hloubka do	Vrtáno DN	Místo/Okres: Šarovy			
0.00 m	3.00 m	75 mm	Katastr. území: Šarovy			
			Mapa 1:25000:			



Poznámky: suchý vrt	Legenda: porušený
-------------------------------	-----------------------------

[GE05 - Stratigrafie | verze 5.2019.58.0 | hardwarový klíč 6056 / 1 | HIG geologická služba, spol. s r.o. | Copyright © 2019 Fine spol. s r.o. All Rights Reserved | www.fine.cz]

HIG <small>GEOLOGICKÁ SLUŽBA</small> HIG geologická služba, spol. s r.o. Hlinky 142c 603 00 Brno			Geologická dokumentace vrtu		V23
Projekt: Zpracování geotechnického průzkumu v k.ú. Šarovy			Číslo projektu: 101-3114-20	Příloha č.: 5.23	
Dokumentoval: Mgr. Aleš Grünwald	Vyhodnotil: Mgr. Aleš Grünwald	Zpracoval: Mgr. Aleš Grünwald	Měřítko: 1:50		
Vrtmistr: Lukáš Nesnídal Vrtná souprava: HT1400 Datum zač.: 13.4.2020 Datum kon.: 17.4.2020			Celková hloubka: 3.00 m Hladina podzemní vody: HPV naražená: 0.40 m HPV ustálená:	Souřadnice Y: 527058.55 Souřadnice X: 1172859.42 Souřadnice Z: 301.70 m Souřadný systém: S-JTSK/Ball po vyrovnaní	
Hloubka od 0.00 m	Hloubka do 3.00 m	Vrtáno DN 75 mm	Místo/Okres: Šarovy Katastr. území: Šarovy Mapa 1:25000:		

Stratigrafie		Vzorky a HPV		Zatřídění dle ČSN 73 6133		Zatřídění dle ČSN EN ISO 14688-1		Těžitelnost dle ČSN 73 3050		Těžitelnost dle ČSN 73 6133 a TR44		Konzistence a Ulehlost		Od - do		Popis vrstev	
				F6O		cSi		2						0.00 - 0.30		HUMÓZNÍ HLÍNA: prachovito jílovitá, hnědá, omice, tuhá	
				F6 CI		sasiCI		3		I		tuhá		0.30 - 1.80		JÍL: šedý, rezavý, hnědý, lepivý místy s příměsí drobného pískovce, tuhý, deluviální	
				F4 CS		grsaSi						pevná		1.80 - 3.00		JÍL PÍŠČITÝ: šedý, příměs: pískovec do 3 cm, pevný, drobný, hrudkovitý, deluviální	

Poznámky: suchý vrt	Legenda: HPV naražená technologický
-------------------------------	---

[GE05 - Stratigrafie | verze 5.2019.58.0 | hardwarový klíč 6056 / 1 | HIG geologická služba, spol. s r.o. | Copyright © 2019 Fine spol. s r.o. All Rights Reserved | www.fine.cz]

<div><div><div><div><div><div></div><div>HIG</div></div></div><div><div><div></div><div></div><div></div></div><div><div></div><div></div><div></div></div></div><div><div><div></div><div></div></div><div><div></div><div></div></div></div><div><div><div></div><div></div></div><div><div></div><div></div></div></div><div><div><div></div><div></div></div><div><div></div><div></div></div></div></div><div><div><div></div><div></div></div><div><div></div><div></div></div></div><div><div><div></div><div></div></div><div><div></div><div></div></div></div></div><div><div><div></div><div></div></div><div><div></div><div></div></div></div><div><div><div></div><div></div></div><div><div></div><div></div></div></div></div> <div><div><div></div><div></div></div><div><div></div><div></div></div></div> <div><div><div></div><div></div></div><div><div></div><div></div></div></div> <div><div><div></div><div></div></div><div><div></div><div></div></div></div> <div><div><div></div><div></div></div><div><div></div><div></div></div></div> <div><div><div></div><div></div></div><div><div></div><div></div></div></div> <div><div><div></div><div></div></div><div><div></div><div></div></div></div> <div><div><div></div><div></div></div><div><div></div><div></div></div></div> <div><div><div></div><div></div></div><div><div></div><div></div></div></div> <div><div><div></div><div></div></div><div><div></div><div></div></div></div> <div><div><div></div><div></div></div><div><div></div><div></div></div></div> <div><div><div></div><div></div></div><div><div></div><div></div></div></div> <div><div><div></div><div></div></div><div><div></div><div></div></div></div> <div><div><div></div><div></div></div><div><div></div><div></div></div></div> <div><div><div></div><div></div></div><div><div></div><div></div></div></div> <div><div><div></div><div></div></div><div><div></div><div></div></div></div> <div><div><div></div><div></div></div><div><div></div><div></div></div></div> <div><div><div></div><div></div></div><div><div></div><div></div></div></div> <div><div><div></div><div></div></div><div><div></div><div></div></div></div> <div><div><div></div><div></div></div><div><div></div><div></div></div></div> <div><div><div></div><div></div></div><div><div></div><div></div></div></div> <div><div><div></div><div></div></div><div><div></div><div></div></div></div> <div><div><div></div><div></div></div><div><div></div><div></div></div></div> <div><div><div></div><div></div></div><div><div></div><div></div></div></div> <div><div><div></div><div></div></div><div><div></div><div></div></div></div> <div><div><div></div><div></div></div><div><div></div><div></div></div></div> <div><div><div></div><div></div></div><div><div></div><div></div></div></div> <div><div><div></div><div></div></div><div><div></div><div></div></div></div> <div><div><div></div><div></div></div><div><div></div><div></div></div></div> <div><div><div></div><div></div></div><div><div></div><div></div></div></div> <div><div><div></div><div></div></div><div><div></div><div></div></div></div> <div><div><div></div><div></div></div><div><div></div><div></div></div></div> <div><div><div></div><div></div></div><div><div></div><div></div></div></div> <div><div><div></div><div></div></div><div><div></div><div></div></div></div> <div><div><div></div><div></div></div><div><div></div><div></div></div></div> <div><div><div></div><div></div></div><div><div></div><div></div></div></div> <div><div><div></div><div></div></div><div><div></div><div></div></div></div> <div><div><div></div><div></div></div><div><div></div><div></div></div></div> <div><div><div></div><div></div></div><div><div></div><div></div></div></div> <div><div><div></div><div></div></div><div><div></div><div></div></div></div> <div><div><div></div><div></div></div><div><div></div><div></div></div></div> <div><div><div></div><div></div></div><div><div></div><div></div></div></div> <div><div><div></div><div></div></div><div><div></div><div></div></div></div> <div><div><div></div><div></div></div><div><div></div><div></div></div></div> <div><div><div></div><div></div></div><div><div></div><div></div></div></div> <div><div><div></div><div></div></div><div><div></div><div></div></div></div> <div><div><div></div><div></div></div><div><div></div><div></div></div></div> <div><div><div></div><div></div></div><div><div></div><div></div></div></div> <div><div><div></div><div></div></div><div><div></div><div></div></div></div> <div><div><div></div><div></div></div><div><div></div><div></div></div></div> <div><div><div></div><div></div></div><div><div></div><div></div></div></div> <div><div><div></div><div></div></div><div><div></div><div></div></div></div> <div><div><div></div><div></div></div><div><div></div><div></div></div></div> <div><div><div></div><div></div></div><div><div></div><div></div></div></div> <div><div><div></div><div></div></div><div><div></div><div></div></div></div> <div><div><div></div><div></div></div><div><div></div><div></div></div></div> <div><div><div></div><div></div></div><div><div></div><div></div></div></div> <div><div><div></div><div></div></div><div><div></div><div></div></div></div> <div><div><div></div><div></div></div><div><div></div><div></div></div></div> <div><div><div></div><div></div></div><div><div></div><div></div></div></div> <div><div><div></div><div></div></div><div><div></div><div></div></div></div> <div><div><div></div><div></div></div><div><div></div><div></div></div></div> <div><div><div></div><div></div></div><div><div></div><div></div></div></div> <div><div><div></div><div></div></div><div><div></div><div></div></div></div> <div><div><div></div><div></div></div><div><div></div><div></div></div></div> <div><div><div></div><div></div></div><div><div></div><div></div></div></div> <div><div><div></div><div></div></div><div><div></div><div></div></div></div> <div><div><div></div><div></div></div><div><div></div><div></div></div></div> <div><div><div></div><div></div></div><div><div></div><div></div></div></div> <div><div><div></div><div></div></div><div><div></div><div></div></div></div> <div><div><div></div><div></div></div><div><div></div><div></div></div></div> <div><div><div></div><div></div></div><div><div></div><div></div></div></div> <div><div><div></div><div></div></div><div><div></div><div></div></div></div> <div><div><div></div><div></div></div><div><div></div><div></div></div></div> <div><div><div></div><div></div></div><div><div></div><div></div></div></div> <div><div><div></div><div></div></div><div><div></div><div></div></div></div> <div><div><div></div><div></div></div><div><div></div><div></div></div></div> <div><div><div></div><div></div></div><div><div></div><div></div></div></div> <div><div><div></div><div></div></div><div><div></div><div></div></div></div> <div><div><div></div><div></div></div><div><div></div><div></div></div></div> <div><div><div></div><div></div></div><div><div></div><div></div></div></div> <div><div><div></div><div></div></div><div><div></div><div></div></div></div> <div><div><div></div><div></div></div><div><div></div><div></div></div></div> <div><div><div></div><div></div></div><div><div></div><div></div></div></div> <div><div><div></div><div></div></div><div><div></div><div></div></div></div> <div><div><div></div><div></div></div><div><div></div><div></div></div></div> <div><div><div></div><div></div></div><div><div></div><div></div></div></div> <div><div><div></div><div></div></div><div><div></div><div></div></div></div> <div><div><div></div><div></div></div><div><div></div><div></div></div></div> <div><div><div></div><div></div></div><div><div></div><div></div></div></div> <div><div><div></div><div></div></div><div><div></div><div></div></div></div> <div><div><div></div><div></div></div><div><div></div><div></div></div></div> <div><div><div></div><div></div></div><div><div></div><div></div></div></div> <div><div><div></div><div></div></div><div><div></div><div></div></div></div> <div><div><div></div><div></div></div><div><div></div><div></div></div></div> <div><div><div></div><div></div></div><div><div></div><div></div></div></div> <div><div><div></div><div></div></div><div><div></div><div></div></div></div> <div><div><div></div><div></div></div><div><div></div><div></div></div></div> <div><div><div></div><div></div></div><div><div></div><div></div></div></div> <div><div><div></div><div></div></div><div><div></div><div></div></div></div> <div><div><div></div><div></div></div><div><div></div><div></div></div></div> <div><div><div></div><div></div></div><div><div></div><div></div></div></div> <div><div><div></div><div></div></div><div><div></div><div></div></div></div> <div><div><div></div><div></div></div><div><div></div><div></div></div></div> <div><div><div></div><div></div></div><div><div></div><div></div></div></div> <div><div><div></div><div></div></div><div><div></div><div></div></div></div> <div><div><div></div><div></div></div><div><div></div><div></div></div></div> <div><div><div></div><div></div></div><div><div></div><div></div></div></div> <div><div><div></div><div></div></div><div><div></div><div></div></div></div> <div><div><div></div><div></div></div><div><div></div><div></div></div></div> <div><div><div></div><div></div></div><div><div></div><div></div></div></div> <div><div><div></div><div></div></div><div><div></div><div></div></div></div> <div><div><div></div><div></div></div><div><div></div><div></div></div></div> <div><div><div></div><div></div></div><div><div></div><div></div></div></div> <div><div><div></div><div></div></div><div><div></div><div></div></div></div> <div><div><div></div><div></div></div><div><div></div><div></div></div></div> <div><div><div></div><div></div></div><div><div></div><div></div></div></div> <div><div><div></div><div></div></div><div><div></div><div></div></div></div> <div><div><div></div><div></div></div><div><div></div><div></div></div></div> <div><div><div></div><div></div></div><div><div></div><div></div></div></div> <div><div><div></div><div></div></div><div><div></div><div></div></div></div> <div><div><div></div><div></div></div><div><div></div><div></div></div></div> <div><div><div></div><div></div></div><div><div></div><div></div></div></div> <div><div><div></div><div></div></div><div><div></div><div></div></div></div> <div><div><div></div><div></div></div><div><div></div><div></div></div></div> <div><div><div></div><div></div></div><div><div></div><div></div></div></div> <div><div><div></div><div></div></div><div><div></div><div></div></div></div> <div><div><div></div><div></div></div><div><div></div><div></div></div></div> <div><div><div></div><div></div></div><div><div></div><div></div></div></div> <div><div><div></div><div></div></div><div><div></div><div></div></div></div> <div><div><div></div><div></div></div><div><div></div><div></div></div></div> <div><div><div></div><div></div></div><div><div></div><div></div></div></div> <div><div><div></div><div></div></div><div><div></div><div></div></div></div> <div><div><div></div><div></div></div><div><div></div><div></div></div></div> <div><div><div></div><div></div></div><div><div></div><div></div></div></div> <div><div><div></div><div></div></div><div><div></div><div></div></div></div> <div><div><div></div><div></div></div><div><div></div><div></div></div></div> <div><div><div></div><div></div></div><div><div></div><div></div></div></div> <div><div><div></div><div></div></div><div><div></div><div></div></div></div> <div><div><div></div><div></div></div><div><div></div><div></div></div></div> <div><div><div></div><div></div></div><div><div></div><div></div></div></div> <div><div><div></div><div></div></div><div><div></div><div></div></div></div> <div><div><div></div><div></div></div><div><div></div><div></div></div></div> <div><div><div></div><div></div></div><div><div></div><div></div></div></div> <div><div><div></div><div></div></div><div><div></div><div></div></div></div> <div><div><div></div><div></div></div><div><div></div><div></div></div></div> <div><div><div></div><div></div></div><div><div></div><div></div></div></div> <div><div><div></div><div></div></div><div><div></div><div></div></div></div> <div><div><div></div><div></div></div><div><div></div><div></div></div></div> <div><div><div></div><div></div></div><div><div></div><div></div></div></div> <div><div><div></div><div></div></div><div><div></div><div></div></div></div> <div><div><div></div><div></div></div><div><div></div><div></div></div></div> <div><div><div></div><div></div></div><div><div></div><div></div></div></div> <div><div><div></div><div></div></div><div><div></div><div></div></div></div> <div><div><div></div><div></div></div><div><div></div><div></div></div></div> <div><div><div></div><div></div></div><div><div></div><div></div></div></div> <div><div><div></div><div></div></div><div><div></div><div></div></div></div> <div><div><div></div><div></div></div><div><div></div><div></div></div></div> <div><div><div></div><div></div></div><div><div></div><div></div></div></div> <div><div><div></div><div></div></div><div><div></div><div></div></div></div> <div><div><div></div><div></div></div><div><div></div><div></div></div></div> <div><div><div></div><div></div></div><div><div></div><div></div></div></div> <div><div><div></div><div></div></div><div><div></div><div></div></div></div> <div><div><div></div><div></div></div><div><div></div><div></div></div></div> <div><div><div></div><div></div></div><div><div></div><div></div></div></div> <div><div><div></div><div></div></div><div><div></div><div></div></div></div> <div><div><div></div><div></div></div><div><div></div><div></div></div></div> <div><div><div></div><div></div></div><div><div></div><div></div></div></div> <div><div><div></div><div></div></div><div><div></div><div></div></div></div> <div><div><div></div><div></div></div><div><div></div><div></div></div></div> <div><div><div></div><div></div></div><div><div></div><div></div></div></div> <div><div><div></div><div></div></div><div><div></div><div></div></div></div> <div><div><div></div><div></div></div><div><div></div><div></div></div></div> <div><div><div></div><div></div></div><div><div></div><div></div></div></div> <div><div><div></div><div></div></div><div><div></div><div></div></div></div> <div><div><div></div><div></div></div><div><div></div><div></div></div></div> <div><div><div></div><div></div></div><div><div></div><div></div></div></div> <div><div><div></div><div></div></div><div><div></div><div></div></div></div> <div><div><div></div><div></div></div><div><div></div><div></div></div></div> <div><div><div></div><div></div></div><div><div></div><div></div></div></div> <div><div><div></div><div></div></div><div><div></div><div></div></div></div> <div><div><div></div><div></div></div><div><div></div><div></div></div></div> <div><div><div></div><div></div></div><div><div></div><div></div></div></div> <div><div><div></div><div></div></div><div><div></div><div></div></div></div> <div><div><div></div><div></div></div><div><div></div><div></div></div></div> <div><div><div></div><div></div></div><div><div></div><div></div></div></div> <div><div><div></div><div></div></div><div><div></div><div></div></div></div> <div><div><div></div><div></div></div><div><div></div><div></div></div></div> <div><div><div></div><div></div></div><div><div></div><div></div></div></div> <div><div><div></div><div></div></div><div><div></div><div></div></div></div> <div><div><div></div><div></div></div><div><div></div><div></div></div></div> <div><div><div></div><div></div></div><div><div></div><div></div></div></div> <div><div><div></div><div></div></div><div><div></div><div></div></div></div> <div><div><div></div><div></div></div><div><div></div><div></div></div></div> <div><div><div></div><div></div></div><div><div></div><div></div></div></div> <div><div><div></div><div></div></div><div><div></div><div></div></div></div> <div><div><div></div><div></div></div><div><div></div><div></div></div></div> <div><div><div></div><div></div></div><div><div></div><div></div></div></div> <div><div><div></div><div></div></div><div><div></div><div></div></div></div> <div><div><div></div><div></div></div><div><div></div><div></div></div></div> <div><div><div></div><div></div></div><div><div></div><div></div></div></div> <div><div><div></div><div></div></div><div><div></div><div></div></div></div> <div><div><div></div><div></div></div><div><div></div><div></div></div></div> <div><div><div></div><div></div></div><div><div></div><div></div></div></div> <div><div><div></div><div></div></div><div><div></div><div></div></div></div> <div><div><div></div><div></div></div><div><div></div><div></div></div></div> <div><div><div></div><div></div></div><div><div></div><div></div></div></div> <div><div><div></div><div></div></div><div><div></div><div></div></div></div> <div><div><div></div><div></div></div><div><div></div><div></div></div></div> <div><div><div></div><div></div></div><div><div></div><div></div></div></div> <div><div><div></div><div></div></div><div><div></div><div></div></div></div> <div><div><div></div><div></div></div><div><div></div><div></div></div></div> <div><div><div></div><div></div></div><div><div></div><div></div></div></div> <div><div><div></div><div></div></div><div><div></div><div></div></div></div> <div><div><div></div><div></div></div><div><div></div><div></div></div></div> <div><div><div></div><div></div></div><div><div></div><div></div></div></div> <div><div><div></div><div></div></div><div><div></div><div></div></div></div> <div><div><div></div><div></div></div><div><div></div><div></div></div></div> <div><div><div></div><div></div></div><div><div></div><div></div></div></div> <div><div><div></div><div></div></div><div><div></div><div></div></div></div> <div><div><div></div><div></div></div><div><div></div><div></div></div></div> <div><div><div></div><div></div></div><div><div></div><div></div></div></div> <div><div><div></div><div></div></div><div><div></div><div></div></div></div> <div><div><div></div><div></div></div><div><div></div><div></div></div></div> <div><div><div></div><div></div></div><div><div></div><div></div></div></div> <div><div><div></div><div></div></div><div><div></div><div></div></div></div> <div><div><div></div><div></div></div><div><div></div><div></div></div></div> <div><div><div></div><div></div></div><div><div></div><div></div></div></div> <div><div><div></div><div></div></div><div><div></div><div></div></div></div> <div><div><div></div><div></div></div><div><div></div><div></div></div></div> <div><div><div></div><div></div></div><div><div></div><div></div></div></div> <div><div><div></div><div></div></div><div><div></div><div></div></div></div> <div><div><div></div><div></div></div><div><div></div><div></div></div></div> <div><div><div></div><div></div></div><div><div></div><div></div></div></div> <div><div><div></div><div></div></div><div><div></div><div></div></div></div> <div><div><div></div><div></div></div><div><div></div><div></div></div></div> <div><div><div></div><div></div></div><div><div></div><div></div></div></div> <div><div><div></div><div></div></div><div><div></div><div></div></div></div> <div><div><div></div><div></div></div><div><div></div><div></div></div></div> <div><div><div></div><div></div></div><div><div></div><div></div></div></div> <div><div><div></div><div></div></div><div><div></div><div></div></div></div> <div><div><div></div><div></div></div><div><div></div><div></div></div></div> <div><div><div></div><div></div></div><div><div></div><div></div></div></div> <div><div><div></div><div></div></div><div><div></div><div></div></div></div> <div><div><div></div><div></div></div><div><div></div><div></div></div></div> <div><div><div></div><div></div></div><div><div></div><div></div></div></div> <div><div><div></div><div></div></div><div><div></div><div></div></div></div> <div><div><div></div><div></div></div><div><div></div><div></div></div></div> <div><div><div></div><div></div></div><div><div></div><div></div></div></div> <div><div><div></div><div></div></div><div><div></div><div></div></div></div> <div><div><div></div><div></div></div><div><div></div><div></div></div></div> <div><div><div></div><div></div></div><div><div></div><div></div></div></div> <div><div><div></div><div></div></div><div><div></div><div></div></div></div> <div><div><div></div><div></div></div><div><div></div><div></div></div></div> <div><div><div></div><div></div></div><div><div></div><div></div></div></div> <div><div><div></div><div></div></div><div><div></div><div></div></div></div> <div><div><div></div><div></div></div><div><div></div><div></div></div></div> <div><div><div></div><div></div></div><div><div></div><div></div></div></div> <div><div><div></div><div></div></div><div><div></div><div></div></div></div> <div><div><div></div><div></div></div><div><div></div><div></div></div></div> <div><div><div></div><div></div></div><div><div></div><div></div></div></div> <div><div><div></div><div></div></div><div><div></div><div></div></div></div> <div><div><div></div><div></div></div><div><div></div><div></div></div></div> <div><div><div></div><div></div></div><div><div></div><div></div></div></div> <div><div><div></div><div></div></div><div><div></div><div></div></div></div> <div><div><div></div><div></div></div><div><div></div><div></div></div></div> <div><div><div></div><div></div></div><div><div></div><div></div></div></div> <div></div>		
---	--	--

Stratigrafie		V24		Vzorky a HPV		Zatřídění dle ČSN 73 6133		Zatřídění dle ČSN EN ISO 14688-1		Těžitelnost dle ČSN 73 3050		Těžitelnost dle ČSN 73 6133 a TKP4		Konzistence a Ulehlost		Od - do		Popis vrstev	
<div><div>0.00</div><div>0.25</div><div>0.50</div><div>0.75</div><div>1.00</div><div>1.25</div><div>1.50</div><div>1.75</div><div>2.00</div><div>2.25</div><div>2.50</div><div>2.75</div><div>3.00</div></div> <div>kvartér</div> <div><div>292.30</div><div>0.50</div><div>311.17</div></div>		F6O		clSi		2		I		tuhá		0.00 - 0.40		HUMÓZNÍ HLÍNA: prachovito jílovitá, hnědá, ornice, tuhá					
		F8 CH		siCl		3						0.40 - 1.50		JÍL: šedý, rezavý, tuhý, deluviální					
				F4 CS		grsaSi				pevná		1.50 - 3.00		JÍL PÍŠČITÝ: šedý, rezavý, příměs: pískovec do 3 cm, pevný, drobný, hrudkovitý, deluviální					

Poznámky: suchý vrt	Legenda: HPV naražená porušený
-------------------------------	---

[GE05 - Stratigrafie | verze 5.2019.58.0 | hardwarový klíč 6056 / 1 | HIG geologická služba, spol. s r.o. | Copyright © 2019 Fine spol. s r.o. All Rights Reserved | www.fine.cz]

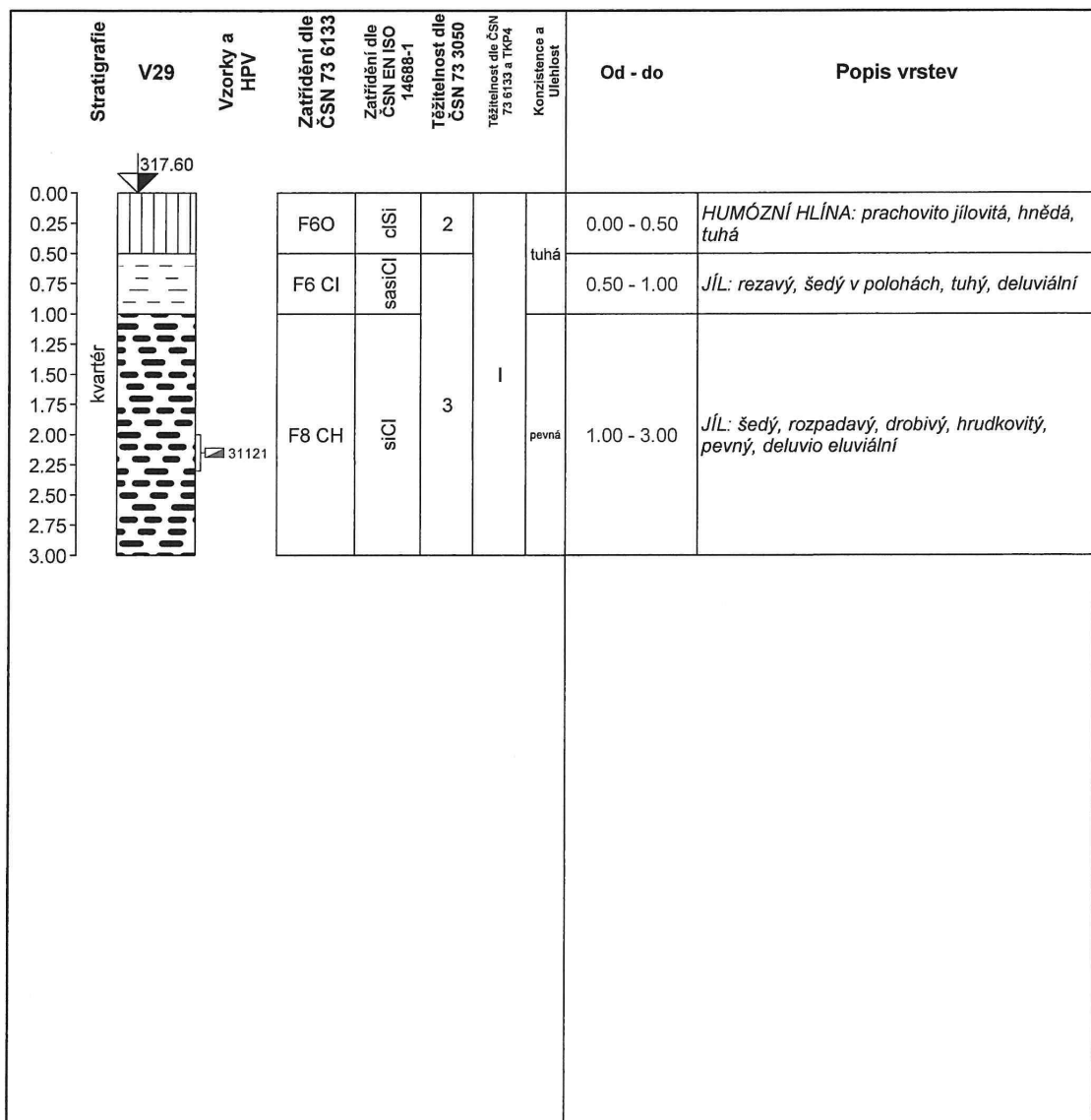
HIG <small>GEOLOGICKÁ SLUŽBA</small> HIG geologická služba, spol. s r.o. Hlinky 142c 603 00 Brno			Geologická dokumentace vrtu		V28
Projekt: Zpracování geotechnického průzkumu v k.ú. Šarovy			Číslo projektu: 101-3114-20	Příloha č.: 5.28	
Dokumentoval: Mgr. Aleš Grünwald		Vyhodnotil: Mgr. Aleš Grünwald	Zpracoval: Mgr. Aleš Grünwald	Měřítko: 1:50	
Vrtmistr: Lukáš Nesnídal		Celková hloubka: 1.50 m		Souřadnice Y: 526951.59	
Vrtná souprava: HT1400		Hladina podzemní vody:		Souřadnice X: 1172831.47	
Datum zač.: 13.4.2020		HPV naražená:		Souřadnice Z: 312.50 m	
Datum kon.: 17.4.2020		HPV ustálená:		Souřadný systém: S-JTSK/Balt po vyrovnání	
Hloubka od 0.00 m	Hloubka do 1.50 m	Vrtáno DN 75 mm	Místo/Okres: Šarovy Katastr. území: Šarovy Mapa 1:25000:		

Stratigrafie		Vzorky a HPV		Zatřídění dle ČSN 73 6133		Zatřídění dle ČSN EN ISO 14688-1		Těžitelnost dle ČSN 73 3050		Těžitelnost dle ČSN 73 6133 a TKP4		Konzistence a Ulehlost		Od - do		Popis vrstev	
<div><div>0.00</div><div>0.50</div><div>1.00</div><div>1.50</div></div> <div>kvartér</div> <div><div><div>312.50</div></div><div><div>31120</div></div></div>				F6 CL		clSi		2		I		tuhá		0.00 - 0.40		HLÍNA: hnědá, jemně písčitá, tuhá, deluviální	
				F6 CI		sasiCl		3						0.40 - 1.00		HLÍNA: rezavě hnědá, jemně písčitá, tuhá, deluviální	
														1.00 - 1.50		JÍL: šedý, hnědý, rezavý, s černými vmíseninami, tuhý, deluviální	

Poznámky: suchý vrt	Legenda: porušený
-------------------------------	-----------------------------

[GEO5 - Stratigrafie | verze 5.2019.58.0 | hardwarový klíč 6056 / 1 | HIG geologická služba, spol. s r.o. | Copyright © 2019 Fine spol. s r.o. All Rights Reserved | www.fine.cz]

HIG <small>GEOLOGICKÁ SLUŽBA</small> HIG geologická služba, spol. s r.o. Hlinky 142c 603 00 Brno		Geologická dokumentace vrtu		V29
Projekt: Zpracování geotechnického průzkumu v k.ú. Šarovy		Číslo projektu: 101-3114-20		Příloha č.: 5.29
Dokumentoval: Mgr. Aleš Grünwald	Vyhodnotil: Mgr. Aleš Grünwald	Zpracoval: Mgr. Aleš Grünwald	Měřítko: 1:50	
Vrtmistr: Lukáš Nesnídal Vrtná souprava: HT1400 Datum zač.: 13.4.2020 Datum kon.: 17.4.2020		Celková hloubka: 3.00 m Hladina podzemní vody: HPV naražená: HPV ustálená:		Souřadnice Y: 526886.59 Souřadnice X: 1172652.45 Souřadnice Z: 317.60 m Souřadný systém: S-JTSK/Ball po vyrovnání
Hloubka od 0.00 m	Hloubka do 3.00 m	Vrtáno DN 75 mm	Místo/Okres: Šarovy Katastr. území: Šarovy Mapa 1:25000:	



Poznámky: suchý vrt	Legenda: porušený
-------------------------------	-----------------------------

[GEO5 - Stratigrafie | verze 5.2019.58.0 | hardwarový klíč 6056 / 1 | HIG geologická služba, spol. s r.o. | Copyright © 2019 Fine spol. s r.o. All Rights Reserved | www.fine.cz]

<div><div><div>HIG</div><div>GEOLOGICKÁ SLUŽBA</div></div><div>HIG geologická služba, spol. s r.o. Hlinky 142c 603 00 Brno</div></div>			Geologická dokumentace vrtu			V32
Projekt: Zpracování geotechnického průzkumu v k.ú. Šarovy		Číslo projektu: 101-3114-20		Příloha č.: 5.32		
Dokumentoval: Mgr. Aleš Grünwald	Vyhodnotil: Mgr. Aleš Grünwald	Zpracoval: Mgr. Aleš Grünwald		Měřtko: 1:50		
Vrtmistr: Lukáš Nesnídal		Celková hloubka: 3.00 m		Souřadnice Y: 526920.43		
Vrtná souprava: HT1400		Hladina podzemní vody:		Souřadnice X: 1172437.31		
Datum zač.: 13.4.2020		HPV naražená:		Souřadnice Z: 296.70 m		
Datum kon.: 17.4.2020		HPV ustálená:		Souřadný systém: S-JTSK/Balt po vyrovnání		
Hloubka od	Hloubka do	Vrtáno DN		Místo/Okres: Šarovy		
0.00 m	3.00 m	75 mm		Katastr. území: Šarovy		
				Mapa 1:25000:		

Stratigrafie		Vzorky a HPV		Zatřídění dle ČSN 73 6133		Zatřídění dle ČSN EN ISO 14688-1		Těžitelnost dle ČSN 73 3050		Těžitelnost dle ČSN 73 6133 a ITC-4		Konzistence a Utenlost		Od - do		Popis vrstev	
V32																	
0.00														0.00 - 0.60		HLÍNA: hnědá, jemně písčitá, tuhá, deluviální	
0.25																	
0.50																	
0.75																	
1.00																	
1.25																	
1.50																	
1.75																	
2.00																	
2.25																	
2.50																	
2.75																	
3.00																	

Poznámky: suchý vrt	Legenda: porušený
-------------------------------	-----------------------------

[GEO5 - Stratigrafie | verze 5.2019.58.0 | hardwarový klíč 6056 / 1 | HIG geologická služba, spol. s r.o. | Copyright © 2019 Fine spol. s r.o. All Rights Reserved | www.fine.cz]

HIG <small>GEOLOGICKÁ SLUŽBA</small> HIG geologická služba, spol. s r.o. Hlinky 142c 603 00 Brno			Geologická dokumentace vrtu		V33
Projekt: Zpracování geotechnického průzkumu v k.ú. Šarovy			Číslo projektu: 101-3114-20	Příloha č.: 5.33	
Dokumentoval: Mgr. Aleš Grünwald	Vyhodnotil: Mgr. Aleš Grünwald		Zpracoval: Mgr. Aleš Grünwald	Měřítko: 1:50	
Vrtmistr: Lukáš Nesnídal Vrtná souprava: HT1400 Datum zač.: 13.4.2020 Datum kon.: 17.4.2020			Celková hloubka: 3.00 m Hladina podzemní vody: HPV naražená: HPV ustálená:		Souřadnice Y: 526744.41 Souřadnice X: 1172317.29 Souřadnice Z: 316.90 m Souřadný systém: S-JTSK/BaIt po vyrovnání
Hloubka od 0.00 m	Hloubka do 3.00 m	Vrtáno DN 75 mm			Místo/Okres: Šarovy Katastr. území: Šarovy Mapa 1:25000:

Stratigrafie		Vzorky a HPV		Zatřídění dle ČSN 73 6133		Zatřídění dle ČSN EN ISO 14688-1		Těžitelnost dle ČSN 73 3050		Těžitelnost dle ČSN 73 6133 a TRP4		Konzistence a Utlíčenost		Od - do		Popis vrstev	
				F6O		clŠI		2						0.00 - 0.30		HUMÓZNÍ HLÍNA: prachovito jílovitá, hnědá, tuhá	
				F6 CI		sasiCI						tuhá		0.30 - 1.10		JÍL: rezavý, šedý, tuhý, deluviální	
				F8 CH		siCI		3				I		1.10 - 2.10		JÍL: šedý až zeleno šedý, tuhý, deluviální	
												pevná		2.10 - 3.00		JÍL: šedý, místy vápnitý, drobný, pevný, deluvio eluviální	

Poznámky: suchý vrt	Legenda: porušený
-------------------------------	-----------------------------

[GEO5 - Stratigrafie | verze 5.2019.58.0 | hardwarový klíč 6056 / 1 | HIG geologická služba, spol. s r.o. | Copyright © 2019 Fine spol. s r.o. All Rights Reserved | www.fine.cz]

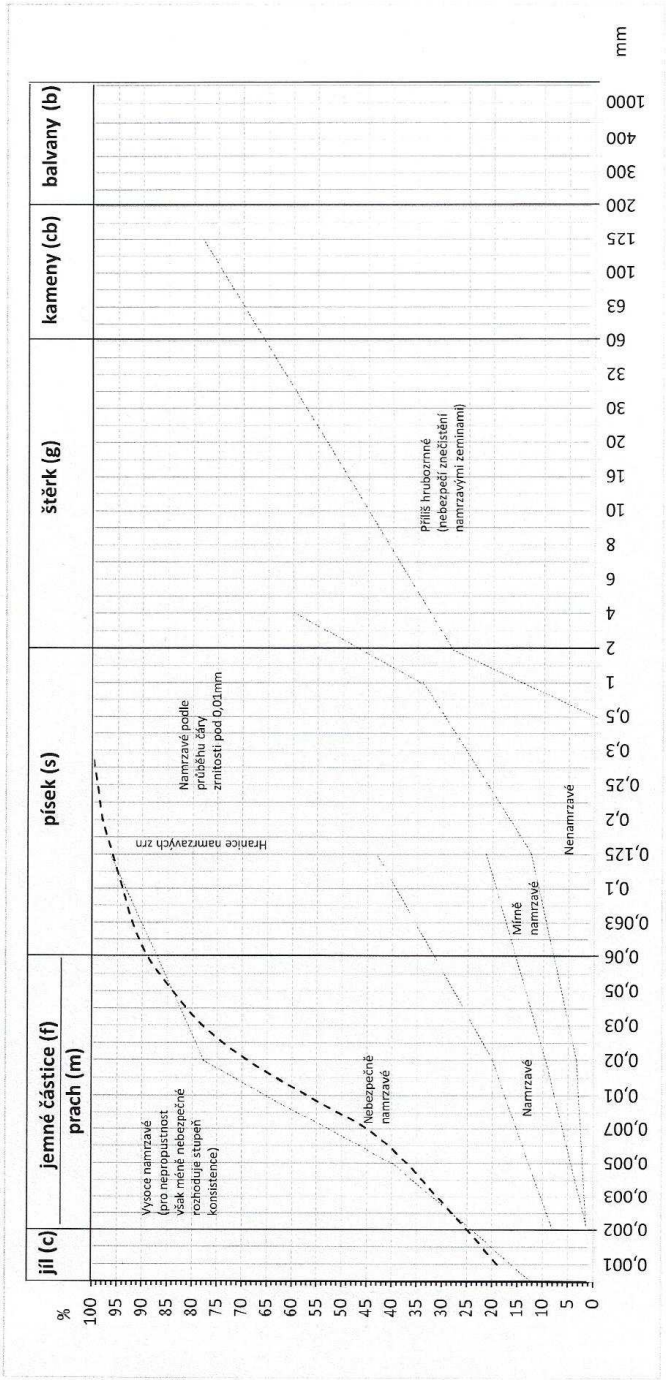
PROTOKOL O ZKOUŠCE
 STANOVENÍ ZRNITOSTI ZEMIN

Metoda:
Zkoušená položka:
Objednatel:
Název zakázky:
Datum přijetí vzorku:

ZRNITOST ZEMIN (ČSN EN ISO 17892 - 4)
zemina
Státní pozemkový úřad
Šarovy, KoPÚ - předběžný GTP
17.04.2020

Číslo vzorku:
Sonda:
Hloubka:
Popis vzorku :
Číslo zakázky:

31115
V22
1,5-1,8 m
P - jíl se střední plasticitou F6 CI
101-3114-20



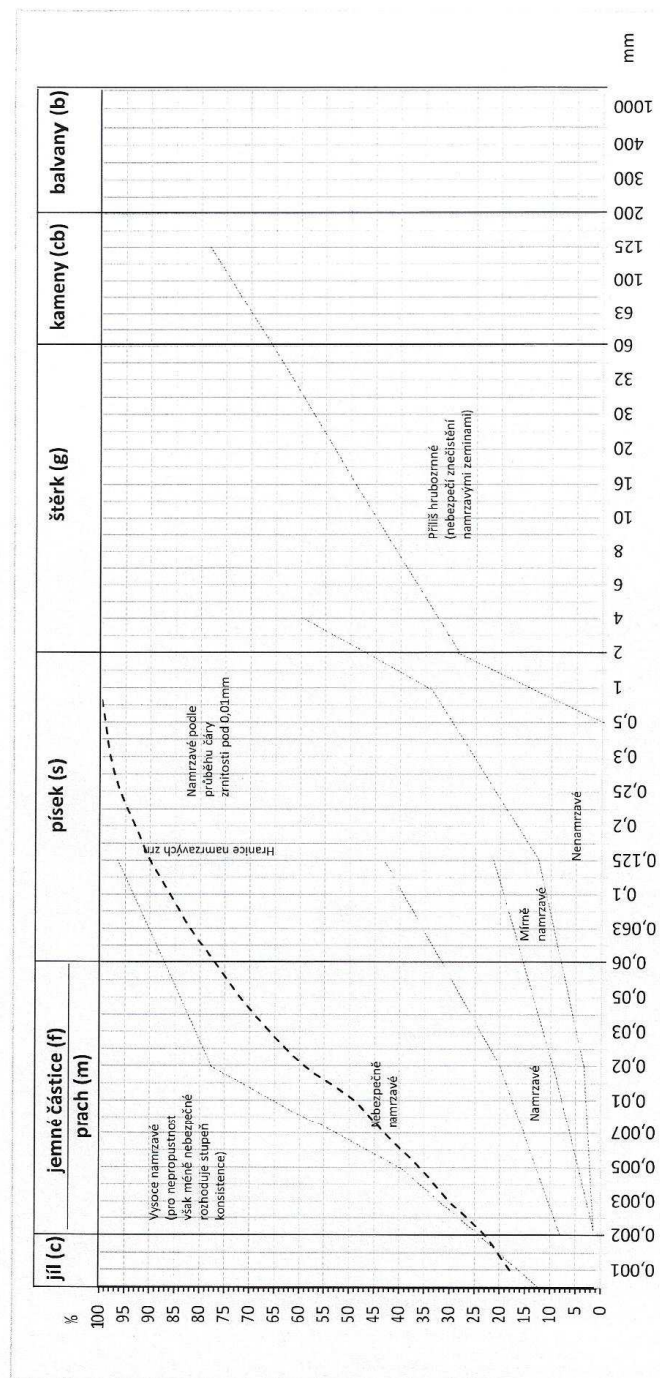
Nejistota měření: 1%. Uvedené rozšíření nejistoty měření jsou stanoveny na základě zkušeností kvalifikovaných odhadem a jsou zahrnuty v interpretaci výsledku. Nejistoty nezhledují vlivy odběru a nehomogenity vzorku. Zkušební protokol nesmí být bez písemného souhlasu laboratorně reprodukován jinak než celý. Výsledek každé uvedené zkoušky se týká pouze vzorku výše uvedeného laboratorního čísla.

HIG geologická služba, spol. s r.o.

Vypracoval: Mgr. Lenka Drdová

PROTOKOL O ZKOUŠCE
STANOVENÍ ZRNITOSTI ZEMIN

Metoda: ZRNITOST ZEMIN (ČSN EN ISO 17892 - 4)
Zkoušená položka: zemina
Objednatel: Státní pozemkový úřad
Název zakázky: Šarovy, KoPÚ - předběžný GTP
Datum přijetí vzorku: 17.04.2020
Číslo vzorku: 31116
Sonda: V23
Hloubka: 1,0-1,6 m
Popis vzorku : TV - jíl se střední plasticitou F6 CI
Číslo zakázky: 101-3114-20



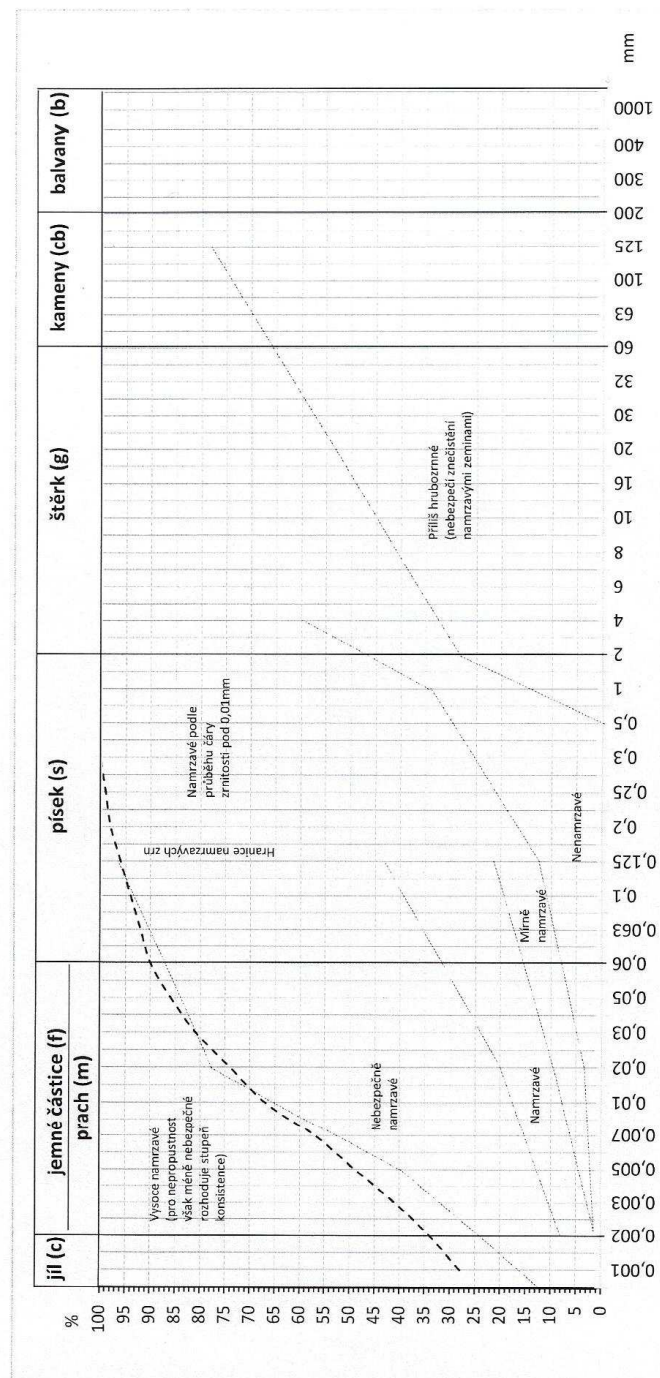
Nejistota měření: 1%. Uvedené rozšířené nejistoty měření jsou stanoveny na základě zkušenosti kvalifikovaným odhadem a jsou zahrnuty v interpretaci výsledku. Nejistoty nezohledňují vlivy odběru a nehomogenity vzorku. Zkušební protokol nesmí být bez písemného souhlasu laboratorně reprodukován jinak než celý. Výsledek každé uvedené zkoušky se týká pouze vzorku výše uvedeného laboratorního čísla.

HIG geologická služba, spol. s r.o.

Vypracoval: Mgr. Lenka Drdová

PROTOKOL O ZKOUŠCE
STANOVENÍ ZRNITOSTI ZEMIN

Metoda: ZRNITOST ZEMIN (ČSN EN ISO 17892 - 4)
Zkoušená položka: zemina
Objednatel: Státní pozemkový úřad
Název zakázky: Šarovy, KoPÚ - předběžný GTP
Datum přijetí vzorku: 17.04.2020
Číslo vzorku: 31117
Sonda: V24
Hloubka: 1,0-1,3 m
Popis vzorku : P - jíl s vysokou plasticitou F8 CH
Číslo zakázky: 101-3114-20



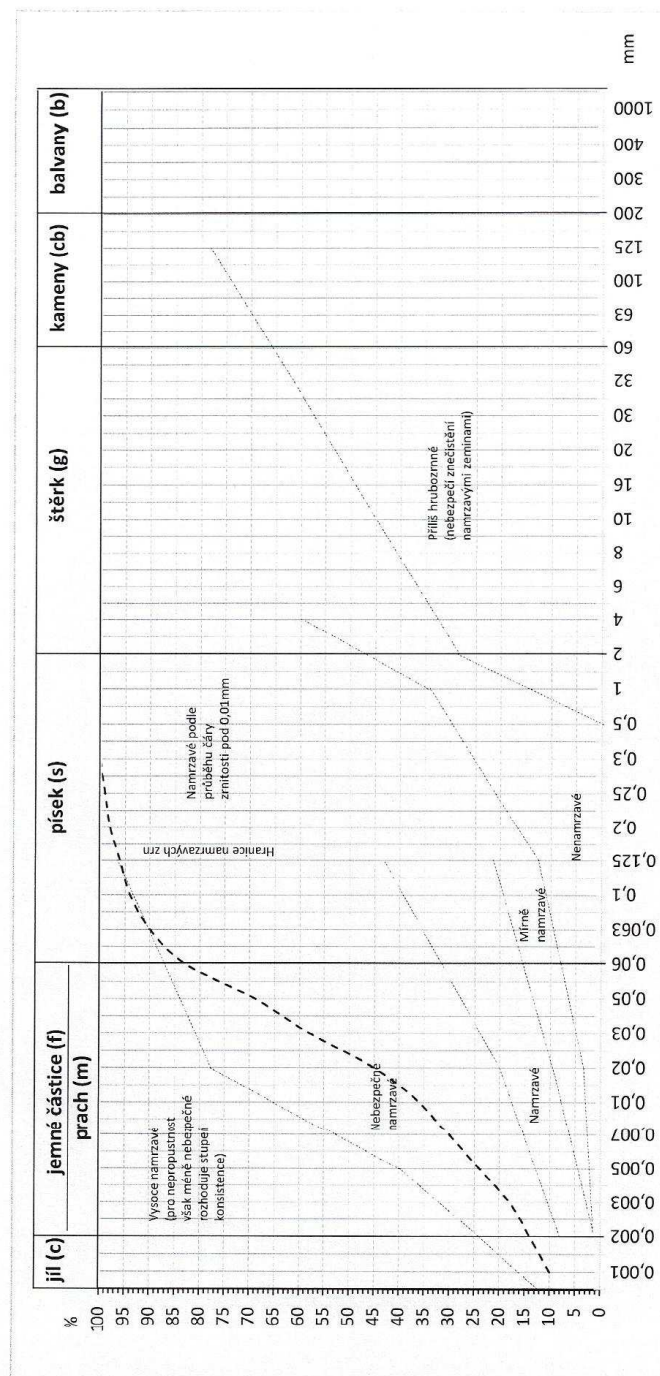
Nejistota měření: 1%. Uvedené rozšíření nejistoty měření jsou stanoveny na základě zkušeností kvalifikovaným odhadem a jsou zahrnuty v interpretaci výsledků. Nejistoty nezohledňují vlivy odběru a nehomogenity vzorku. Zkušební protokol nesmí být bez písemného souhlasu laboratorně reprodukován jinak než celý. Výsledek každé uvedené zkoušky se týká pouze vzorku výše uvedeného laboratorního čísla.

HIG geologická služba, spol. s r.o.

Vypracoval: Mgr. Lenka Drdová

PROTOKOL O ZKOUŠCE
STANOVENÍ ZRNITOSTI ZEMIN

Metoda: ZRNITOST ZEMIN (ČSN EN ISO 17892 - 4)
Zkoušená položka: zemina
Objednatel: Státní pozemkový úřad
Název zakázky: Šarovy, KoPÚ - předběžný GTP
Datum přijetí vzorku: 17.04.2020
Číslo vzorku: 31120
Sonda: V28
Hloubka: 0,7-1,0 m
Popis vzorku : P - jíl s nízkou plasticitou F6 CL
Číslo zakázky: 101-3114-20



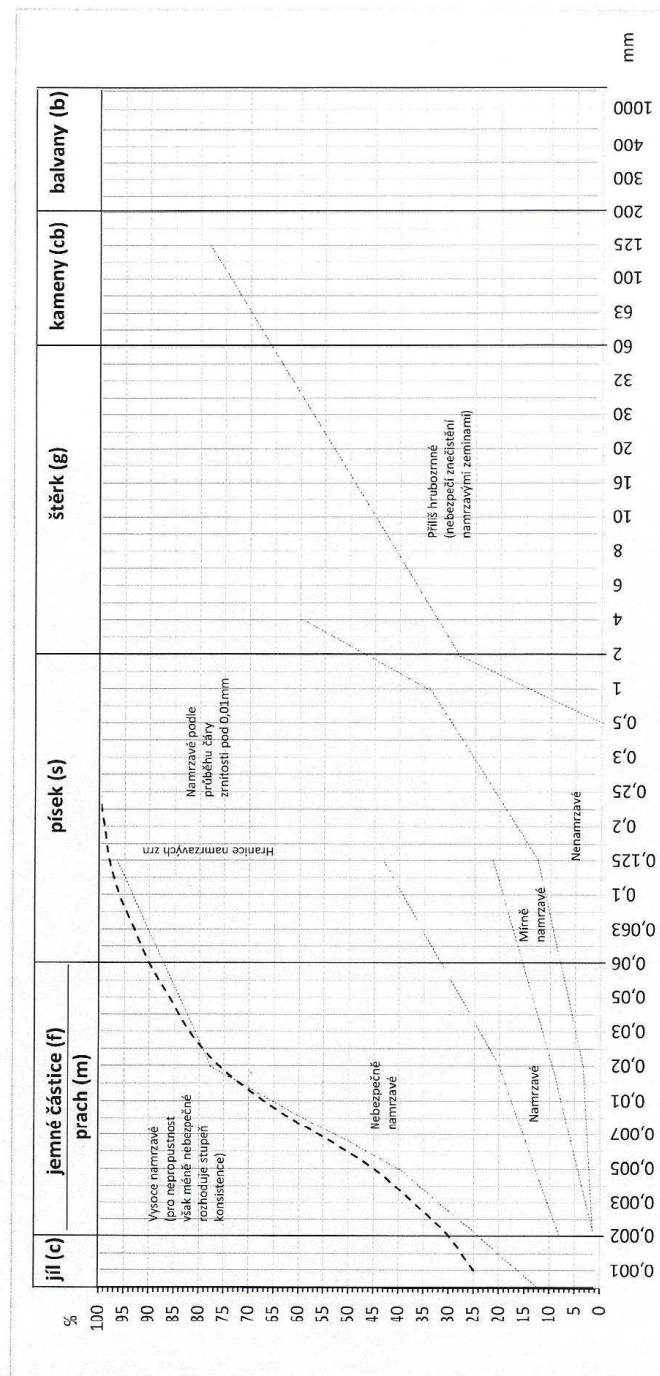
Nejistota měření: 1%. Uvedené rozšíření nejistoty měření jsou stanoveny na základě zkušeností kvalifikovaných odborníků a jsou zahrnuty v interpretaci výsledků. Nejistoty nezohledňují vlivy oděru a nehomogenity vzorku. Zkušební protokol nesmí být bez písemného souhlasu laboratorně reprodukován jinak než celý. Výsledek každé uvedené zkoušky se týká pouze vzorku výše uvedeného laboratorního čísla.

HIG geologická služba, spol. s r.o.

Vypracoval: Mgr. Lenka Drdová

PROTOKOL O ZKOUŠCE
STANOVENÍ ZRNITOSTI ZEMIN

Metoda: ZRNITOST ZEMIN (ČSN EN ISO 17892 - 4)
Zkoušená položka: zemina
Objednatel: Státní pozemkový úřad
Název zakázky: Šarovy, Kopů - předběžný GTP
Datum přijetí vzorku: 17.04.2020
Číslo vzorku: 31121
Sonda: V29
Hloubka: 2,0-2,3 m
Popis vzorku : P - jíl s vysokou plasticitou F8 CH
Číslo zakázky: 101-3114-20



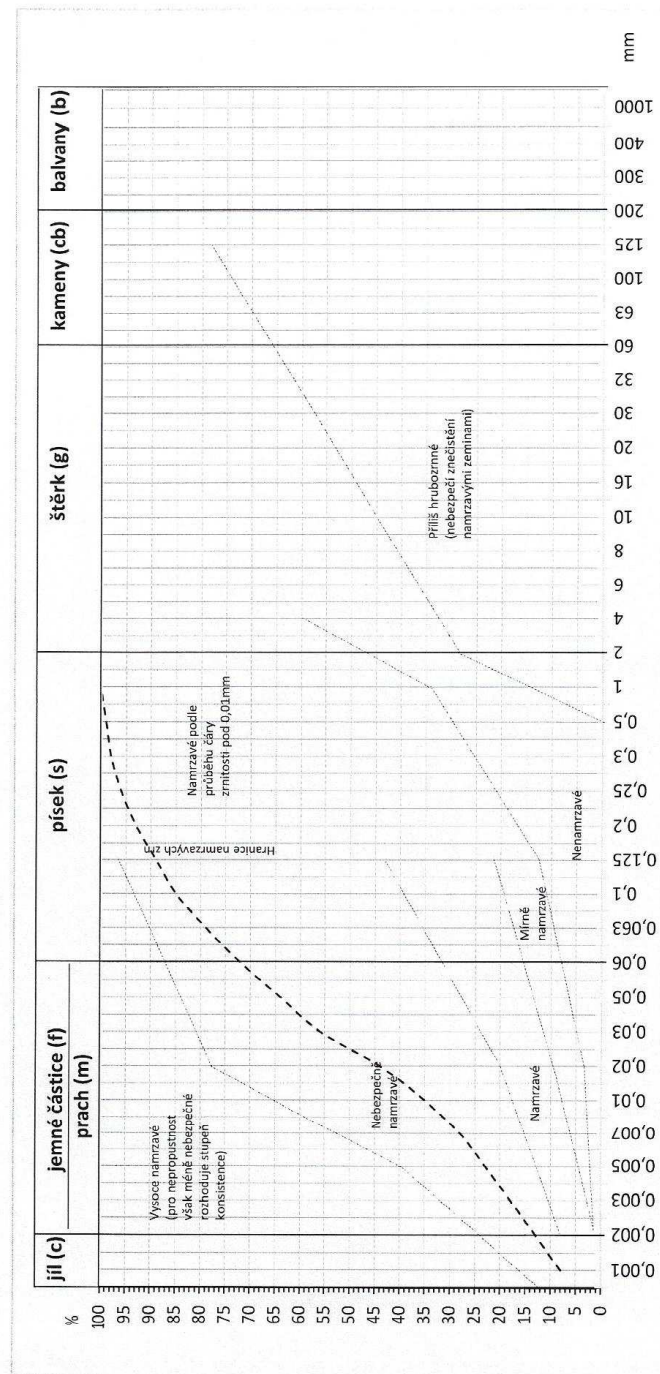
Nelista měření: 1%. Uvedené rozložení nelisty jsou stanoveny na základě zkušeností kvalifikovaným odhadem a jsou zahrnuty v interpretaci výsledku. Nelisty nezohledňují vlivy odvěru a nehomogenity vzorku. Zkušební protokol nesmí být bez písemného souhlasu laboratorně reprodukován jinak než celý. Výsledek každé uvedené zkoušky se týká pouze vzorku výše uvedeného laboratorního čísla.

HIG geologická služba, spol. s r.o.

Vypracoval: Mgr. Lenka Drdová

PROTOKOL O ZKOUŠCE
STANOVENÍ ZRNITOSTI ZEMIN

Metoda: ZRNITOST ZEMIN (ČSN EN ISO 17892 - 4)
Zkoušená položka: zemina
Objednatel: Státní pozemkový úřad
Název zakázky: Šarovy, KoPÚ - předběžný GTP
Datum přijetí vzorku: 17.04.2020
Číslo vzorku: 31123
Sonda: V32
Hloubka: 1,2-1,5 m
Popis vzorku : P - jíl s nízkou plasticitou F6 CL
Číslo zakázky: 101-3114-20



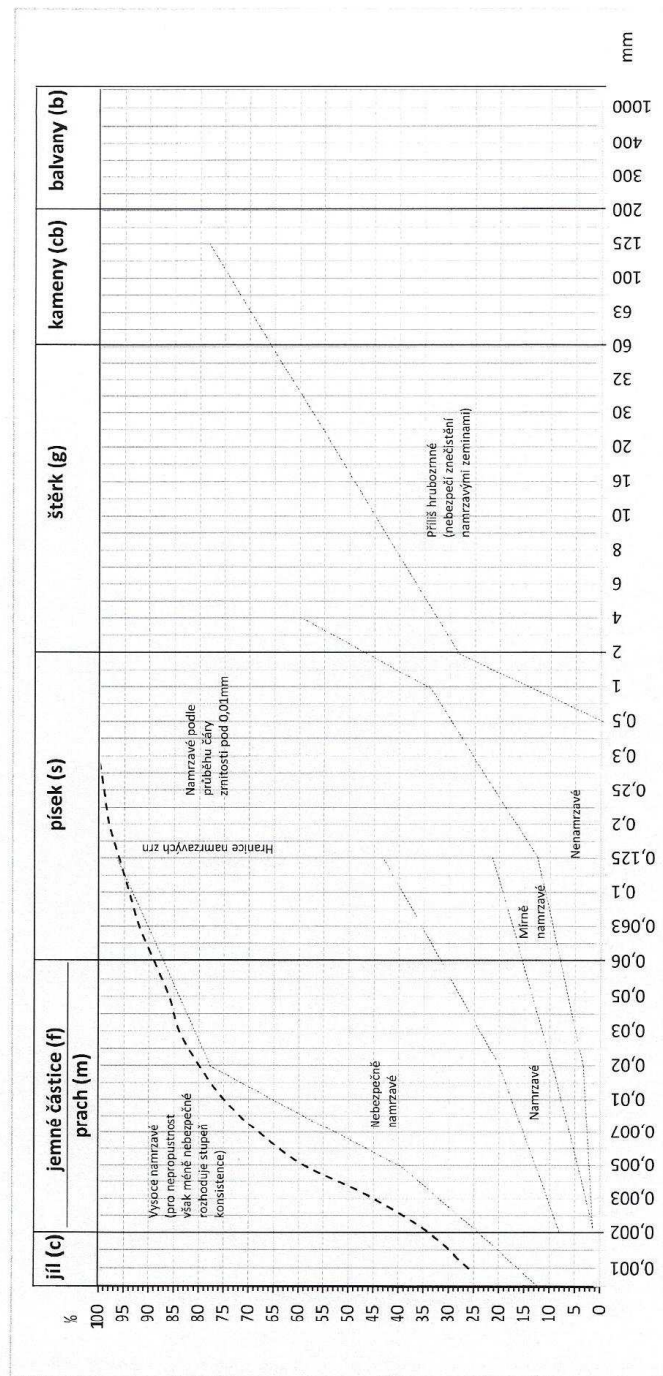
Nejistota měření: 1%. Uvedené rozšíření nejistoty měření jsou stanoveny na základě zkušeností kvalifikovaných odhadem a jsou zahrnuty v interpretaci výsledku. Nejistoty nezohledňují vlivy odběru a nehomogeneity vzorku. Zkušební protokol nesmí být bez písemného souhlasu laboratoře reprodukován jinak než celý. Výsledek každé uvedené zkoušky se týká pouze vzorku výše uvedeného laboratorního čísla.

HIG geologická služba, spol. s r.o.

Vypracoval: Mgr. Lenka Drdová

PROTOKOL O ZKOUŠCE
STANOVENÍ ZRNITOSTI ZEMIN

Metoda: ZRNITOST ZEMIN (ČSN EN ISO 17892 - 4)
Zkoušená položka: zemina
Objednatel: Státní pozemkový úřad
Název zakázky: Šarovy, KoPÚ - předběžný GTP
Datum přijetí vzorku: 17.04.2020
Číslo vzorku: 31124
Sonda: V33
Hloubka: 1,6-1,9 m
Popis vzorku : P - jíl s vysokou plasticitou F8 CH
Číslo zakázky: 101-3114-20



Nejistota měření: 1%. Uvedené rozšíření nejistoty měření jsou stanoveny na základě zkušeností kvalifikovaných odhadem a jsou zahrnuty v interpretaci výsledku. Nejistoty nezohledňují vlivy oděru a nehomogenity vzorku. Zkušební protokol nesmí být bez písemného souhlasu laboratoře reprodukován jinak než celý. Výsledek každé uvedené zkoušky se týká pouze vzorku výše uvedeného laboratorního čísla.

HIG geologická služba, spol. s r.o.

Vypracoval: Mgr. Lenka Drdová

Závěr IGP - převzato:

Vodohospodářská a protierozní opatření

Na základě geotechnického průzkumu zpracovaného v rámci KoPÚ lze konstatovat proveditelnost záměru v případě všech navrhovaných objektů.

Vzhledem k typu a předpokládanému rozsahu navrhovaných vodohospodářských opatření nepředpokládáme jejich negativní vliv na stávající vodní zdroje. K dočasnému zhoršení kvality povrchové a podzemní vody může dojít v průběhu provádění stavebních prací. Z hlediska posouzení vlivu povětrnostních podmínek na provádění zemních prací nedoporučujeme odkrytí základové spáry a provádění zemních prací vzhledem k náchylnosti zemín k objemovým změnám provádět v zimním a deštivém období.

Geologické a hydrogeologické podmínky v prostoru PR1a, PR1b

V linii navrhovaných příkopů PR1a a PR1b byly provedeny sondy V22, V29, V33 do hloubky 3,00 m p.t. Sondami byly zdokumentovány svrchní humózní hlíny (F6O) s mocností 0,30 – 0,50 m. Hlubší části profilu tvořily jemnozrnné deluviální zeminy třídy F6 CI, F4 CS a F8 CH, na bázi s přechodem do eluviálních zeminových horizontů, které se vyznačovaly tuhou a s hloubkou pevnou konzistencí. Celkově se jedná o slabě propustné až relativně nepropustné zeminy s koeficientem filtrace v řádu 10^{-7} až 10^{-9} m/s.

Hladina podzemní vody nebyla naražena.

Zeminy, nalezené při průzkumných pracích spadají do 2-3. třídy těžitelnosti podle normy ČSN 73 3050, dle normy ČSN 73 6133 do I. třídy rozpojitelnosti a těžitelnosti.

Geologické a hydrogeologické podmínky v prostoru SP1

V prostoru svodného příkopu SP1 byla provedena sonda V28 do hloubky 3,00 m p.t.. Profil tvoří z větší části jemnozrnné deluviální zeminy třídy F6 CI, F6 CL, s tuhou konzistencí.

Hladina podzemní vody nebyla naražena.

Zeminy, nalezené při průzkumných pracích spadají do 2-3. třídy těžitelnosti podle normy ČSN 73 3050, dle normy ČSN 73 6133 do I. třídy rozpojitelnosti a těžitelnosti.

Geologické a hydrogeologické podmínky v prostoru SP2

V prostoru svodného příkopu SP2 byla provedena sonda V32 do hloubky 3,00 m p.t. Profil tvoří z větší části jemnozrnné deluviální zeminy třídy F6 CI, F6 CL, F4 CS, s tuhou konzistencí.

Celkově se jedná o slabě propustné až relativně nepropustné zeminy s koeficientem filtrace v řádu 10^{-7} až 10^{-9} m/s.

Hladina podzemní vody nebyla naražena.

Zeminy, nalezené při průzkumných pracích spadají do 2-3. třídy těžitelnosti podle normy ČSN 73 3050, dle normy ČSN 73 6133 do I. třídy rozpojitelnosti a těžitelnosti.

Geologické a hydrogeologické podmínky v prostoru Mokřadu 1

V místě navrhovaného mokřadu byly provedeny sondy V23, V24 do hloubky 3,00 m p.t. Sondami byly zdokumentovány svrchní humózní orníční hlíny (F6O) s mocností 0,30 – 0,40 m. Hlubší části profilu budovaly jemnozrnné zeminy tříd F4 CS, F6 CI a F8 CH převážně s příměsí pískovcových klastů. Konzistence zemin byla tuhá, od 1,50 – 1,80 m p.t. pevná.

Geologické prostředí lze označit celkově jako slabě propustné až relativně nepropustné s koeficientem filtrace v řádu 10^{-7} až 10^{-9} m/s.

Hladina podzemní vody byla naražena v úrovni 0,40 – 0,50 m p.t. a zároveň v prostoru vyvěrá jako přirozený pramen.

Zeminy, nalezené při průzkumných pracích spadají do 2-3. třídy těžitelnosti podle normy ČSN 73 3050, dle normy ČSN 73 6133 do I. třídy rozpojitelnosti a těžitelnosti.

Ze sondy V23 byl odebrán technologický vzorek zeminy ke stanovení srovnávací objemové hmotnosti a vlhkosti laboratorní zkouškou Proctor standard. Zeminový materiál vykazoval vyšší vlhkost než vlhkost optimální a rozdíl mezi přirozenou vlhkostí a optimální vlhkostí činil 7,7 %.

V říjnu 2023 vyzval projektant výše uvedené stavby geotechnika k provedení závěrečné revize navržené PD – Ing. Hynek Janků, Ph.D., inženýrský geolog, hydrogeolog a geotechnik specialista. Dle závěru geotechnika by neměl nastat problém se stabilitou svahů a navržené tvary objektů jsou správné. S předloženou PD lze z pozice geotechnika generelně souhlasit.

Upozornění: Vhodnost využití vytěžených zemin pro násyp valu ověř (potvrdí) geotechnik při realizaci stavby.



V Olomouci, listopad 2023

Vypracoval: Ing. Miroslav Skácel
vedoucí projektant

⁶  AGPOL s.r.o.
Jungmannova 153/12
779 00 Olomouc
Česká republika
tel.: 585 208 458, IČ: 28597044, DIČ: CZ28597044